



### Especificações de Maximus

Voltagem	100-240 V
Modo de Operação	TriLipo
Potência	50 Wats
Frequência	1 MHz
Controlo e energia	Modelação de amplitude do impulso
Duração de impulso Trilipo	20 - 400 µs
Frequência de impulso Trilipo	0.78 1.56, 3.12, 6.25, 12.5 (Hz)
Amplitude de impulso Trilipo	0 - 300 mA
Programas	RF; TLPO; PULSE
Peso	~22Kgs
Dimensões	57 x 49 x 127 (LXPA)



### Acerca da Pollogen

A Pollogen acredita no desafio constante a que se propõe para criar as soluções e tecnologias médico-estéticas mais eficazes, acreditando numa forma de pensar diferente.

Em tudo o que fazem, têm uma abordagem centrada nos seus clientes, tornando os seus equipamentos de fácil utilização e seguros. Acreditam que podem encontrar maneiras de desenvolver tecnologias que trabalhem com mecanismos naturais do corpo, com o objetivo de alcançar os melhores resultados.

Pollogen disponibiliza soluções profissionais em mais de 60 países, atendendo às necessidades específicas e mudanças dinâmicas para a evolução constante da indústria estética.



**PORTO**  
RUA DELFIM FERREIRA, 649  
4100-201 PORTO  
T. 226 051 210

**LISBOA**  
RUA RODRIGUES SAMPAIO, 7/7A  
2795 -175 LINDA-A-VELHA  
T. 214 155 117/8

www.sweetlineyou.pt  
comercial@slyou.pt  
facebook.com/sweetlineyou



**maximus™**  
Powered by **TriLipo™**

Pollogen Maximus

**Tripla ação  
nos tratamentos  
de corpo e rosto**

**Radiofrequência Tripolar  
com Ativação Muscular Dinâmica (DMA)**

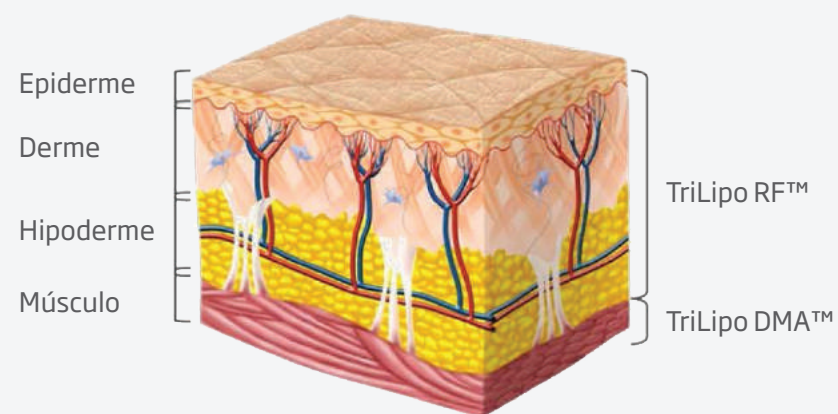
A tecnologia TriLipo™ é um avanço tecnológico nos tratamentos corporais não invasivos, pois usa em simultâneo a ação Tripolar da Radiofrequência com a Ativação Muscular Dinâmica (DMA). A combinação do efeito do calor e da Ativação Muscular Dinâmica (DMA) resulta num aquecimento profundo e homogêneo quer da camada da Epiderme como da Derme. Clientes com receio da cirurgia podem finalmente obter os resultados que esperavam, a solução TriLipo™ não requer tempo de inatividade nem período de recuperação. A base de tratamento é muito agradável e os clientes podem imediatamente regressar à sua rotina diária. Resultados imediatos, de longa duração e clinicamente comprovados.

## Benefícios da Tecnologia TriLipo™

- ◆ Redução das rugas;
- ◆ Redução de gordura localizada;
- ◆ Melhoria na circulação sanguínea e oxigenação;
- ◆ Redução do contorno corporal;
- ◆ Tonificação e elevação muscular;

## Vantagens:

- ◆ Não invasivo, seguro e indolor;
- ◆ Tratamentos agradáveis e rápidos;
- ◆ Clinicamente comprovado;
- ◆ Fácil manuseamento;
- ◆ Resultados visíveis no 1º tratamento.

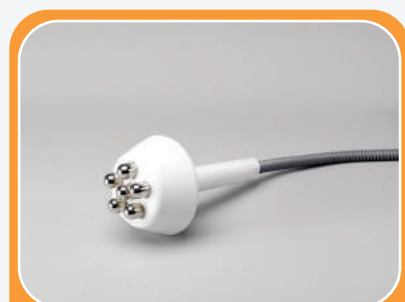


O calor gerado pela Radiofrequência (RF) ativa os fibroblastos existentes na derme, de forma a produzir mais colagénio, e dando-lhe uma aparência mais jovem. A Ativação Muscular Dinâmica (DMA) estimula a contração muscular, de forma a tonificá-lo. O tratamento, não só tem o efeito imediato de refirmar a pele, mas também o fortalecimento do músculo.

◆ **Liberta** a gordura líquida dos tecidos subcutâneos.

◆ **Redefine** o corpo reduzindo a gordura localizada e tonificando a pele.

◆ **Remove** a gordura líquida através de um mecanismo de drenagem linfática patenteado.



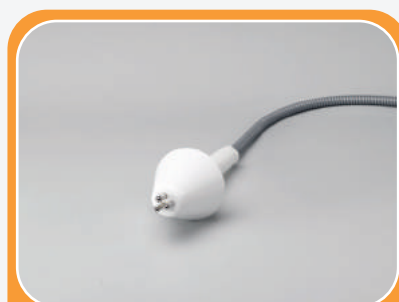
### Grande

Para tratamentos do abdómen, ancas, glúteos e coxas.



### Médio

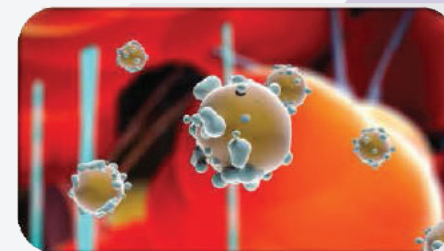
Usado para tratar rosto, pescoço e braços (mãos e joelhos).



### Pequeno

Para áreas mais delicadas: contorno de olhos e lábios, testa e mãos.

## Efeitos Clínicos da TriLipo™

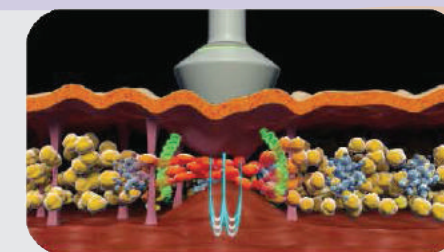


### ◆ Radiofrequência

A energia aquece a gordura localizada nos tecidos subcutâneos. O efeito térmico acelera o processo natural do metabolismo e força a libertação da gordura líquida das células adiposas da matriz extracelular.

### ◆ TriLipo™

O aplicador patenteado da Maximus acelera a drenagem da gordura líquida, aplicando pressão interna e externamente nas camadas de células adiposas. Internamente, os impulsos de energia são direcionados para a camada muscular causando a contração muscular. Esta, eleva o músculo e puxa as células adiposas para a superfície. Simultaneamente, a pressão mecânica do aplicador pressiona as células adiposas de cima. O resultado é uma compressão que induz a drenagem da gordura líquida e a diminuição do volume da camada adiposa.



### ◆ Combinação

O efeito combinado da RF e o resultado da contração muscular resultam num aquecimento profundo e homogêneo das camadas da derme e hipoderme. Este aquecimento acelera a circulação sanguínea e da linfa, otimiza a oxigenação e desintoxica os tecidos.

### ◆ Energia focalizada

Na camada da derme, a energia RF focalizada aquece as fibras de colagénio, causando a contração das mesmas. À medida que as fibras de colagénio são puxadas e agrupadas, a pele fica imediatamente mais tonificada e suave. Em paralelo, o efeito do aquecimento acelera o mecanismo dos fibroblastos, que aumenta a regeneração do colagénio e concede à pele resultados de longa duração.

