

100% NATURAL, CUSTOMISED CARE

HEALTH | BEAUTY | WELL-BEING

YOUR WORK  
IS ALL ABOUT  
PRECISION,  
**PERFECT IT.**

**LPG**

**INNER POWER.  
BETTER LIFE.**

# LIDER MUNDIAL

## NO TRATAMENTO DO TECIDO CONECTIVO

O grupo LPG® apoia os fisioterapeutas na sua prática diária com a sua tecnologia exclusiva e patenteada:

**CELLU M6 ALLIANCE® MEDICAL**,  
para ajudá-los a:

- **ENRIQUECER** a sua perícia tecidual
- **REDUZIR** o tempo de espera
- **OTIMIZAR** a qualidade de tratamento
- **COMUNICAR** com os prescritores



---

MADE IN  
**FRANCE**  
DESDE 1986

---

MAIS DE  
**35 ANOS**  
DE PESQUISA

---

PRESENTE EM  
**100**  
PAÍSES

---

EFICÁCIA COMPROVADA E  
APOIADA CIENTIFICAMENTE EM  
**MAIS DE 150 ESTUDOS**

# ENDERMOLOGIE®

## OTIMIZA AS MÃOS DO TERAPEUTA

Inspirada na massagem manual, a Endermologie® é o princípio exclusivo de ação da LPC® com tecnologia patenteada. A estimulação mecânica na superfície da pele reativa os processos fisiológicos naturais.

Graças às cabeças de tratamento específicas, **garante a mobilização tecidual regular, precisa e indolor**, mesmo naquelas áreas de difícil acesso, impossíveis de tratar manualmente.



- TRATAMENTO NATURAL PARA O TECIDIDO MUSCULAR, CUTÂNEO E SUB CUTÂNEO
- BEM ESTAR IMEDIATO E DURADOURO
- SEM EFEITOS SECUNDÁRIOS
- SEM DANIFICAR A PELE

A gama de cabeças de tratamento e protocolos disponíveis dá às tecnologias LPC® um campo de aplicações vasto:



SAÚDE



DESPORTO &  
PERFORMANCE



TERAPIA  
PARAFÍSICA



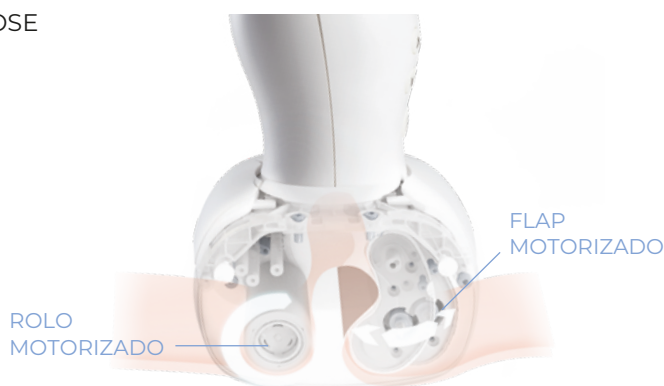
# INOVAÇÃO TERAPEUTICA:

## CELLU M6 ALLIANCE® MEDICAL

A tecnologia de CELLU M6 ALLIANCE® MEDICAL baseia-se numa **sinergia de tecnologias** patenteadas para uma mobilização sem precedentes em todos os níveis teciduais. Graças ao flap e rolo motorizados, combinado independentemente com aspiração sequencial, a estimulação torna-se **multidimensional** e torna-se **otimizada** para um tratamento mais intenso.

O Sistema Alliance Skin Identity (ASI), associado com uma ampla gama de configurações, possibilita o terapeuta adaptar **precisamente** ao tipo de tecido conectivo (pele, aponevrose, tendões...) qualquer que seja sua condição (hiperextensibilidade, inflamação, fibrose...) e trabalhar nos **estados iniciais** enquanto controla a hiperemia.

- FIRMEZA DA PELE & REDUÇÃO DA FIBROSE
- DRENAGEM DE LÍQUIDOS
- REATIVAÇÃO DA VASCULARIZAÇÃO
- OTIMIZAÇÃO DA CICATRIZAÇÃO
- AÇÃO ANALGÉSICA



## RESULTADOS COMPROVADOS:



- AUMENTO DA CIRCULAÇÃO SANGUÍNEA **X4\***
- AUMENTO DA CIRCULAÇÃO LINFÁTICA **X3\***
- REDUÇÃO DE FIBROSE **-40%\*\***
- REDUÇÃO DA DOR **-60%\*\*\***
- ESTIMULAÇÃO DA SÍNTESE DE ÁCIDO HIALURÔNICO ENDÓGENO **+80%\*\*\*\***
- ESTIMULAÇÃO DA SÍNTESE DE ELASTINA ENDÓGENA **+46%\*\*\*\***
- ESTIMULAÇÃO NATURAL DA LIPOLISE **+70%\*\*\*\*\***

MEDICAL  
**ENDERMOLOGIE®**

DOR

FIBROSE

EDEMA

INFLAMAÇÃO

TENSÃO  
MUSCULAR



# MEDICAL ENDERMOLOGIE®

## EXPERIÊNCIA TISSULAR, ARTICULAR & MUSCULAR

Graças a protocolos de tratamento específicos, as tecnologias LPG® fazem parte de muitos procedimentos médicos em diferentes áreas:

### REUMATOLOGIA:

Diminuição da rigidez articular, eliminação de tensões e redução da dor.

### MAXILOFACIAL:

Tratamento dos espasmos musculares e edemas e cicatrizes.

### ORTOPEDIA:

Cuidados pré e pós-operatório, reabsorção do edema e melhoria a mobilidade articular.

### UROGINECOLOGIA:

Cicatriz de cesariana, relaxamento cutâneo e retenção de líquidos.

### SENOLOGIA:

Alívio de aderências, tratamento de cicatrizes e redução de linfedema.

### DESPORTO:

Preparação e recuperação muscular.

### TRATAMENTO DE QUEIMADURAS:

Suavização das cicatrizes, tratamento de aderências e crostas.

Permite o atendimento completo ao paciente para um retorno mais rápido a uma saúde melhor.



### LIPOATROFIA



ANTES



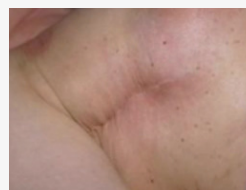
DEPOIS DE 12 SESSÕES  
(6 SEMANAS)

Fonte: MARQUEZ-REBOLLO  
study, Advances in Therapy  
2014 Aug;31(8):904-14.

### PÓS TUMORECTOMIA



ANTES



DEPOIS DE 14 SESSÕES  
(6 SEMANAS)

Fonte: Laurence Vidal, France

### PÓS OTORRINOLARINGOLÓGICA



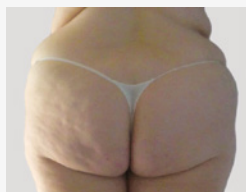
ANTES



DEPOIS DE 30 SESSÕES  
(11 SEMANAS)

Fonte: Bénédicte Mollex,  
France

### PÓS CIRURGIA BARIATRICA



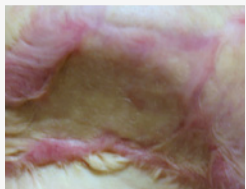
ANTES



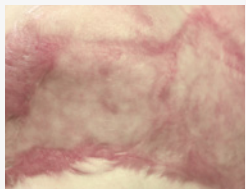
DEPOIS DE 40 SESSÕES  
(18 MESES)

Fonte: Florence Charpentier,  
France

### CICATRIZES DE QUEIMADURAS



ANTES



DEPOIS DE 7 SESSÕES  
(7 SEMANAS)

Fonte: Scar Clinic, South  
Africa

### CICATRIZ HIPERTRÓFICA



ANTES



DEPOIS DE 34 SESSÕES  
(8 MESES)

Fonte: Scar Clinic, South  
Africa

### PÓS ABDOMINOPLASTIA



ANTES



DEPOIS DE 22 SESSÕES  
(8 SEMANAS)

Fonte: Dermoplastic Clinic,  
Guatemala

### PELE FLÁCIDA



ANTES



DEPOIS DE 15 SESSÕES

Fonte: Alaset, Finland

### PÓS PARTO



ANTES



DEPOIS DE 15 SESSÕES

Fonte: Florence Charpentier,  
France

### EFEITO PÓS QUEIMADURA



ANTES



DEPOIS DE 16 SESSÕES

Fonte: Scar Clinic, South  
Africa

### PÓS LIFTING BRAÇO



ANTES



DEPOIS DE 20 SESSÕES

Fonte: Florence Charpentier,  
France



DESCUBRA AS APLICAÇÕES DE  
CELLU M6 ALLIANCE® MEDICAL



# LPG® VIDA ATIVA:

## PROGRAMA PRÉ E PÓS OPERATÓRIO

**Vida Ativa**, um programa desenvolvido pela LPG® em colaboração com cirurgiões e profissionais de reabilitação, oferece aos pacientes cuidados abrangentes.

Com o uso combinado de protocolos pré e pós-operatórios específicos de Endermologie® médica e HUBER®, os resultados da cirurgia são otimizados, a recuperação é mais rápida e os pacientes retornam à sua vida ativa e social normal mais rapidamente.





# BENEFÍCIOS DO PROGRAMA

---

## PARA O PACIENTE:

- Tratamento pessoal, psicológico e físico para reduzir a ansiedade, aumentar a confiança e o conforto
- Cuidados pós operatórios eficazes e direcionados
- Otimização dos objetivos da fisioterapia (recuperação de mobilidade mais rápida, convalescência mais curta)
- Um acompanhamento estruturado graças à estreita colaboração entre profissionais de saúde

---

## PARA A EQUIPA MÉDICA:

- Melhorar o atendimento ao paciente com protocolos pré e pós-operatório
- Otimizar procedimentos, preparando tecidos e articulações
- Aumentar e otimizar as habilidades de cada equipa

---

## PARA O CENTRO OU HOSPITAL:

- Oferecer um programa de topo, tecnologias de ponta e atendimento personalizado
- Contribui para a notoriedade do centro e do seu pessoal
- Redução de cancelamento da cirurgia por parte do cliente
- Fortalecer o relacionamento com os profissionais de saúde locais

---

## VANTAGENS ECONÓMICAS:

- Otimize a terapia física para cada dia passado no hospital
- Redução de custos devido a estadias mais curtas

# A SUA SOLUÇÃO PERSONALIZADA

## CELLU M6 ALLIANCE® MEDICAL



### MANÍPULO DE TRATAMENTO:

- Cabeça de tratamento Alliance® 80

### APLICAÇÃO NO SISTEMA:

- Endermologie® Corpo

### ESPECIFICAÇÕES TÉCNICAS:

- Peso: 80,5 Kg
- Dimensões (L x C x A): 61 x 80 x 140 cm
- Ecrã a cores
- Interface gráfica 3D
- Conectividade do equipamento



## ENDERMOSCAN™ APP NO TABLET

### VERDADEIRO ACOMPANHAMENTO DO PACIENTE:

- Avaliação Rosto & Corpo
- Avaliação por fotografia
- Criação de programas personalizados
- Acompanhamento das sessões
- Conectividade ao equipamento

## CELLU M6 ALLIANCE® MEDICAL PREMIUM



### MANÍPULOS DE TRATAMENTO:

- Cabeça Terapêutica de tratamento Alliance® 50
- Cabeça de tratamento Alliance® 80<sup>2</sup>
- Cabeça motorizada de tratamento TR30<sup>3</sup>
- Cabeça de tratamento Ergolift®<sup>4</sup>
- Micro-nozzles & micro-heads<sup>5</sup>

### APLICAÇÕES NO SISTEMA:

- Endermologie® Corpo
- Endermologie® Rosto
- Endermologie® Medical
- Endermologie® Spa rosto & corpo
- Endermologie® Médico-estético

### ESPECIFICAÇÕES TÉCNICAS:

- Peso: 80,5 Kg
- Dimensões (L x C x A): 61 x 80 x 140 cm
- Ecrã a cores
- Interface gráfica 3D
- Conectividade do equipamento



## 1-ALLIANCE® 50

Para grandes áreas e tecidos mais espessos (fibrose, edema, inflamação)

## 2-ALLIANCE® 80

Para uma ação profunda em grandes áreas (tratamentos de beleza)



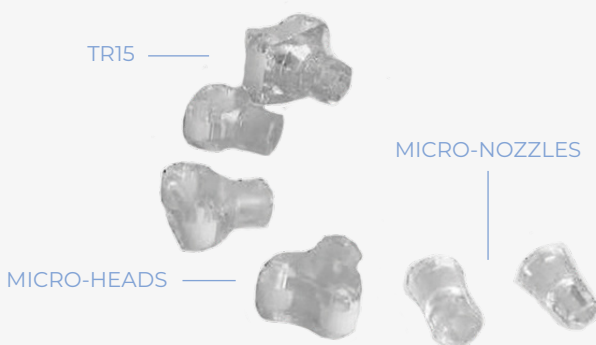
## 3-TR30, MANÍPULO DE TRATAMENTO MOTORIZADO

Para acesso a áreas menores e delicadas (lesões, cicatrizes)

## 4-ERGOLIFT® HEAD

**LIFT 10:** pequenas áreas, contornos dos olhos e lábios, mãos, dedos.

**LIFT 20:** grandes áreas de tecido fino e sensível.



## 5-TR15, MICRO-NOZZLES & MICRO-HEADS

Para ação terapêutica micro direcionada (mãos, por exemplo)





**INNER POWER.  
BETTER LIFE.**

## O GRUPO LPG®

A P O I A - O

- **FORMAÇÃO:** Desenvolva seus conhecimentos graças a diferentes níveis e especializações (expert endermologie®, reabilitação pós-cancro de mama).
- **COMUNICAÇÃO:** Beneficie do reconhecimento mundial da marca (artigos de imprensa, vídeos, material de marketing).

### PARCERIAS

## HOSPITAIS & CLÍNICAS:

- European Burn Center Dr STER, Lamalou Les Bains, FRANCE
- University Hospital Center, Montpellier, FRANCE
- Sport European Rehabilitation Centre, Capbreton, FRANCE
- American Hospital of Paris, Neuilly sur Seine, FRANCE
- Breast Institute Santa Maria, Nice, FRANCE
- University Hospital Henri Mondor, Paris, FRANCE
- CEM2S Marseille university Hospital, FRANCE
- University Hospital Pitié Salpêtrière Paris, FRANCE
- University Hospital Lyon, FRANCE
- Oscar Lambert cancer treatment center, Lille, FRANCE
- René Gauducheau cancer treatment center, Nantes, FRANCE
- Universitair ziekenhuis uz Leuven Gasthuisberg, BELGIUM
- University Hospital Center Saint Pierre, Brussels, BELGIUM
- Clinica Punto Vital, Zaragoza, SPAIN
- Clinica Maria 3, Marbella, SPAIN
- Fondazione Policlinico Universitario A. Gemelli, Rome, ITALY
- Policlinico La Sapienza, Rome, ITALY
- Katie Piper Foundation, Fairfield Hospital, UNITED KINGDOM
- Scar Skin Clinic, Roodepoort, SOUTH AFRICA
- Klinik für Hand-Plastische und Rekonstruktive Chirurgie, Ludwigshafen, GERMANY
- CosmeSurge, DUBAI
- Hopital de readaptation Villa Medica, Montreal, CANADA
- Queen Elizabeth Hospital, HONG KONG

SWEET LINE  
**YOU**

**PORTO**  
Rua Delfim Ferreira, 649  
4100-201 Porto  
T. 226 051 210

**LISBOA**  
Rua Rodrigues Sampaio, 7/7A  
2795-175 Linda-a-Velha  
T. 214 155 117/8

**www.slyou.pt**  
comercial@slyou.pt  
facebook.com/sweetlineyou

